



Kanton Zürich
Baudirektion
Tiefbauamt



Baustelleninfo

Christian Kull, Sektionsleiter, Projektieren und Realisieren
Walcheplatz 2, 8090 Zürich, Telefon 043 259 55 66, Mail pr.tba@bd.zh.ch, www.zh.ch/tba

Zürich, im Juli 2022

Autobahnzubringer A4 Obfelden / Ottenbach: Neue Verkehrsführungen im Juli 2022 auf der Affoltern-, Langacher- und Muristrasse in Ottenbach

Sehr geehrte Damen und Herren

Der neue Kreislauf Affoltern-/Muri-/Langacherstrasse ist seit Juli 2021 fertig und wird nun in Etappen an die Affolternstrasse angeschlossen.

Diese Bauarbeiten wechseln in die nächste Bauphase und führen zu mehreren Anpassungen bei der Verkehrsführung.

Damit die Arbeiten sicher, effizient und ohne Qualitätsverlust ausgeführt werden können, wird bis am Samstag, 16. Juli 2022, auf der neu erstellten Langacherstrasse ein Einbahnverkehrssystem eingerichtet. Der Verkehr von Obfelden in Fahrtrichtung Ottenbach wird dann über die Ottenbacherstrasse (Obfelden) und die neue Langacherstrasse (Ottenbach) umgeleitet. Der Verkehr von Ottenbach in Fahrtrichtung Obfelden wird wie bisher über die Rickenbacherstrasse geführt.

Ab Samstag, 16. Juli, wird das Einbahnverkehrssystem auf der Langacherstrasse wieder aufgehoben und der Verkehr kann in beide Fahrtrichtungen zirkulieren.

Weiter wird die Muristrasse in Ottenbach ab Montag, 11. Juli, bis Ende August 2022 für den Durchgangsverkehr gesperrt (siehe unteren Plan auf Seite 2).

Die Zufahrt zu den Liegenschaften im Baubereich ist während der gesamten Bauzeit gewährleistet. Allerdings kann es aufgrund des Baustellenverkehrs zu Wartezeiten kommen. Für Fussgänger und Velofahrende ist die Muristrasse passierbar. Auch die Rad-/Gehwegverbindung zwischen Obfelden und Ottenbach bleibt gewährleistet.

Der Durchgangsverkehr wird wie bisher grossräumig umgeleitet (siehe oberen Plan auf Seite 2).

Öffentlicher Verkehr:

Die PostAuto-Linie 215 wird aufgrund der Bauarbeiten ab Montag, 11. Juli 2022, umgeleitet. Die Haltestelle «Ulmenhof» kann nicht mehr bedient werden. Als Ersatz wird die Haltestelle «Rigiblick» bedient.

Mehr Informationen zum Projekt finden Sie auf der Website, auf der Sie auch einen E-Mail-Newsletter abonnieren können: www.zh.ch/strassenprojekte-obfelden-ottenbach.

Wir danken für Ihr Verständnis. Bei Fragen und Anliegen steht Ihnen die Bauleitung, Melven Hürlimann, Gruner Berchtold Eicher AG, Zug, Telefon 041 748 22 63, gerne zur Verfügung.

Freundliche Grüsse



Tiefbauamt

Projektieren und Realisieren

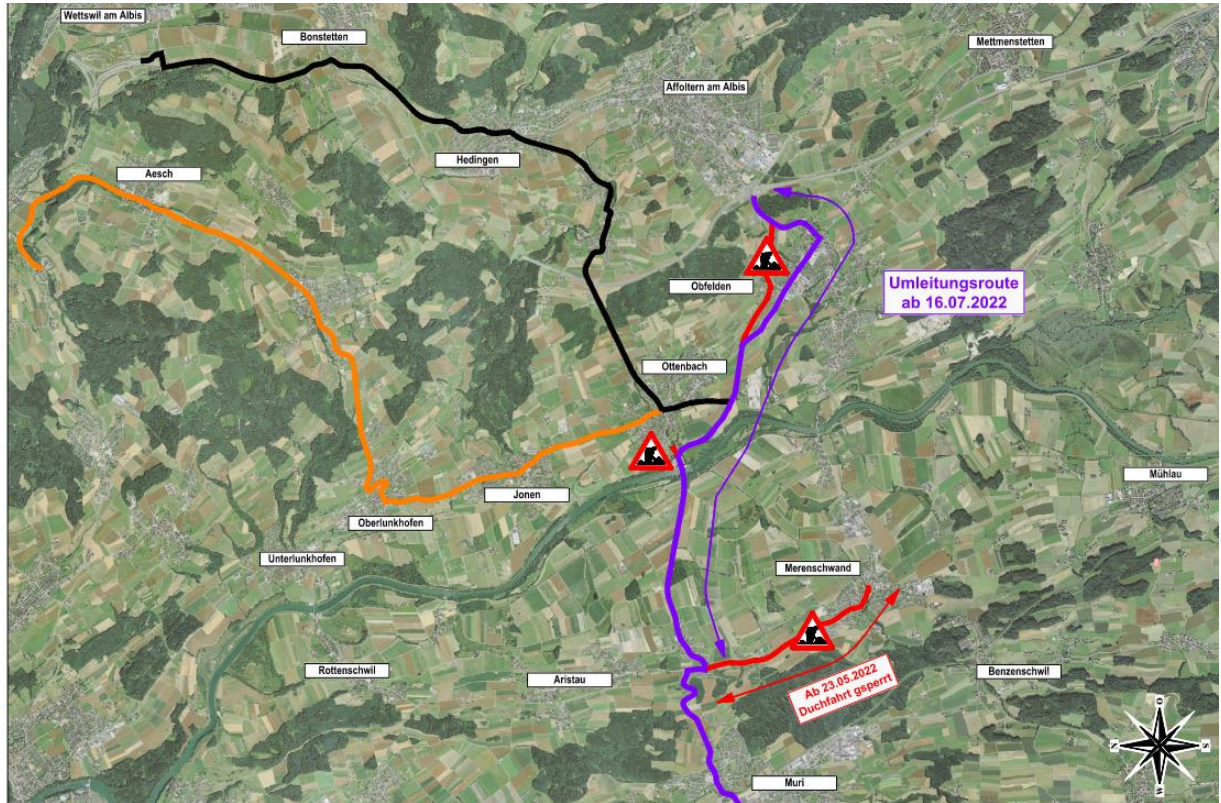
Danijel Savic
Stellvertretender Gesamtprojektleiter

Aktuelle Informationen zu diesem Strassenprojekt auf www.zh.ch/strassenprojekte-obfelden-ottenbach



Verkehrsführung

Grossräumige Umleitungen



Umleitungsstrecke Oberlunkhofen, **Y 30** Birmensdorf

Umleitungsstrecke Hedingen, Bonstetten, **M 31a** Wettwil

Umleitungsstrecke Obfelden, **M 31** Affoltern am Albis

Lokale Verkehrsführung

